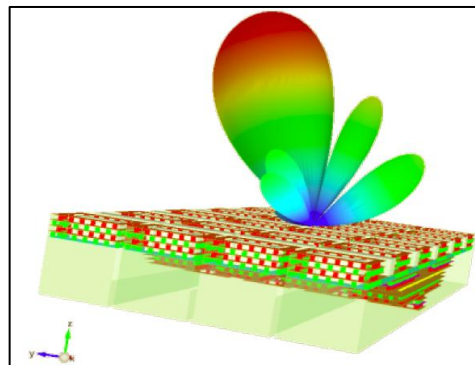
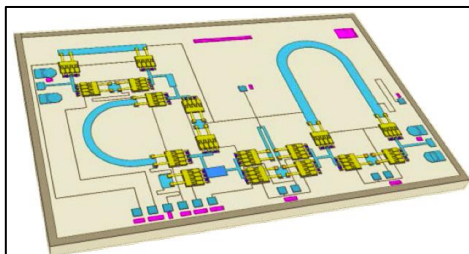
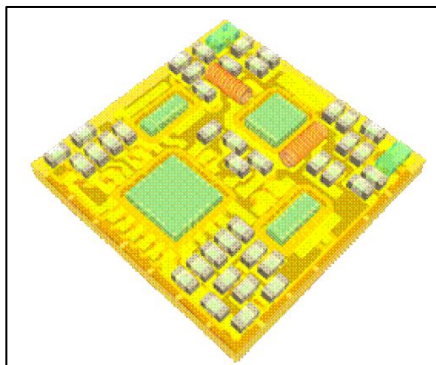


**Программа мероприятия «Форум PCB-2016» по теме  
«ЭМ-моделирование СВЧ-плат и систем в САПР Empire XPU»**

Среда, 30 ноября.

<b>9:00 - 10:00</b>	Регистрация
<b>10:00 - 11:30</b>	Введение в метод моделирования FDTD <ul style="list-style-type: none"><li>• Дискретные уравнения Максвелла.</li><li>• Точность вычислений.</li><li>• Дискретное преобразование Фурье.</li><li>• Ближнее и дальнее поле.</li></ul> Обзор возможностей симулятора EMPIRE XPU
<b>11:30</b>	Кофе-брейк
<b>12:00 - 13:30</b>	Моделирование СВЧ-плат <ul style="list-style-type: none"><li>• Фильтры.</li><li>• Индуктивности.</li><li>• Переключатели.</li><li>• LTCC.</li><li>• BGA.</li></ul>
<b>13:30</b>	Обед
<b>14:30 - 16:00</b>	Моделирование микроволновых волноводов <ul style="list-style-type: none"><li>• Диплексеры.</li><li>• Рупорные облучатели.</li></ul>
<b>16:00</b>	Кофе-брейк
<b>16:30 - 18:00</b>	Моделирование антенн и фазированных антенных решеток <ul style="list-style-type: none"><li>• Рефлекторы.</li><li>• Автомобильные излучатели.</li><li>• Радары.</li><li>• Остронаправленные антенны.</li></ul> Вопросы и ответы.



**Контакты для обязательной предварительной регистрации (количество мест ограничено)**

E-mail: [SEMINAR@PCBSOFT.RU](mailto:SEMINAR@PCBSOFT.RU)

Сайт: [www.pcbsoft.ru](http://www.pcbsoft.ru)

Тел.: +7 (499) 390-14-29

**Светлана Миронова**